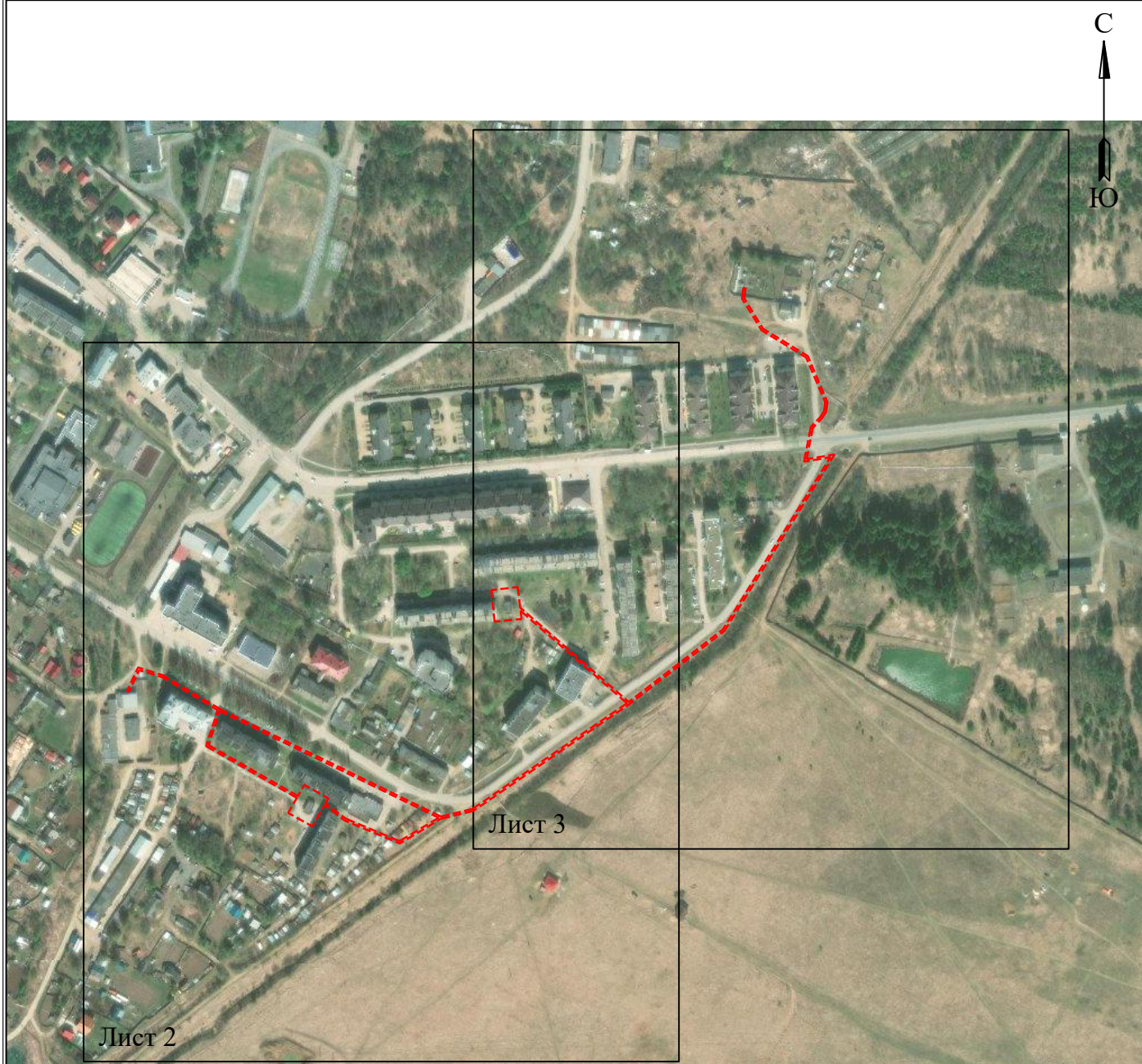


Схема расположения границ публичного сервитута

для эксплуатации объектов

ТП-43137, ТП-43480, КЛ 6кВ ф.Кама-1 от РП 3034, КЛ 6кВ ф.Кама-2 от РП 3034

Обзорная схема границ объекта землеустройства



УСЛОВНЫЕ ОБОЗНАЧЕНИЯ

- границы устанавливаемого публичного сервитута
- ось линии, контур объекта
- границы муниципального образования, населенных пунктов
- границы кадастрового квартала
- границы земельных участков, попадающих в зону публичного сервитута

- 1 - обозначение характерной точки границы устанавливаемого публичного сервитута
- :123 - кадастровый номер земельного участка
- 59:32:0000000 - кадастровый номер квартала
- г. Пермь - наименование муниципального образования, населенного пункта

Схема расположения границ публичного сервитута
для эксплуатации объектов
ТП-43137, ТП-43480, КЛ 6кВ ф.Кама-1 от РП 3034, КЛ 6кВ ф.Кама-2 от РП 3034

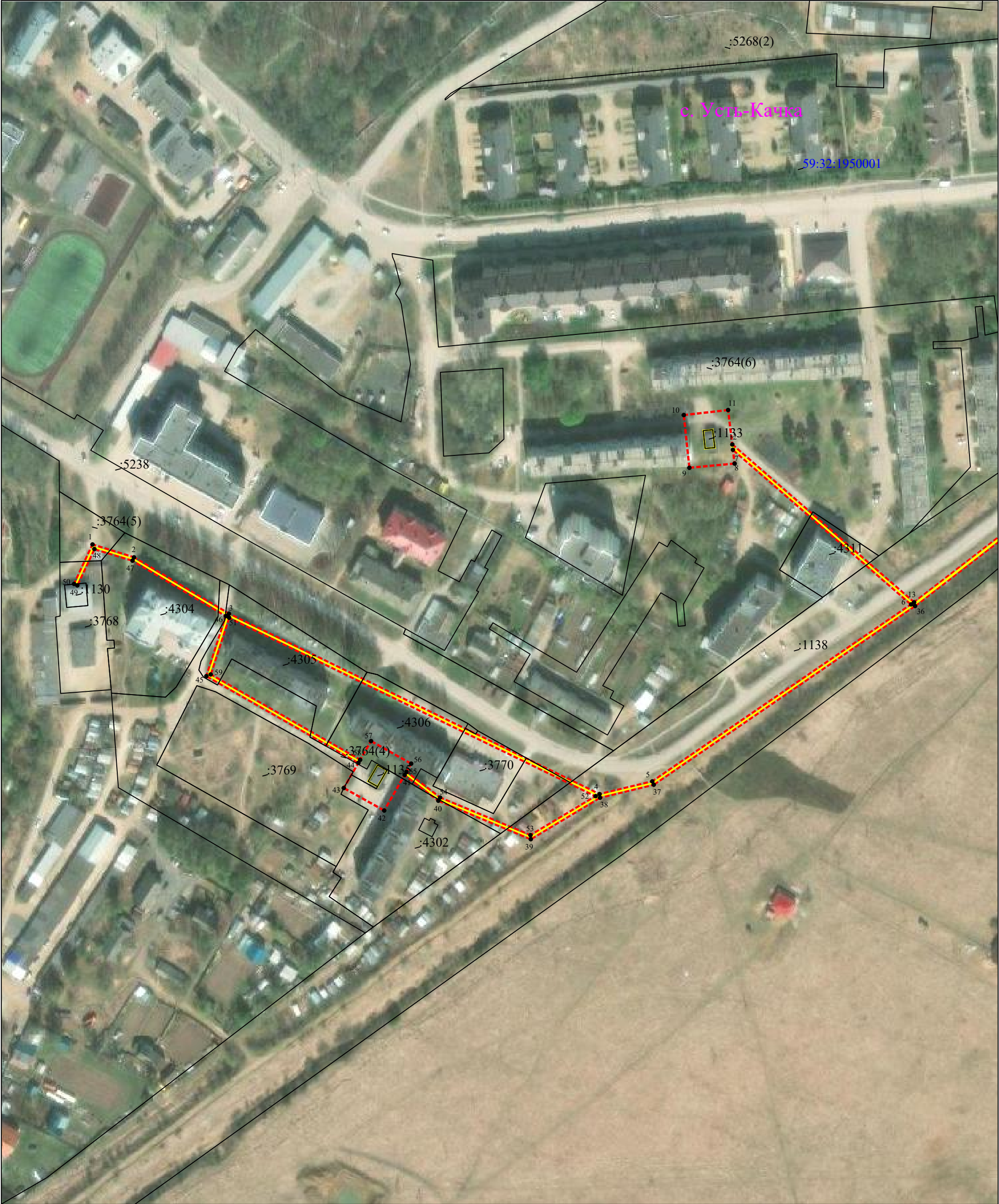
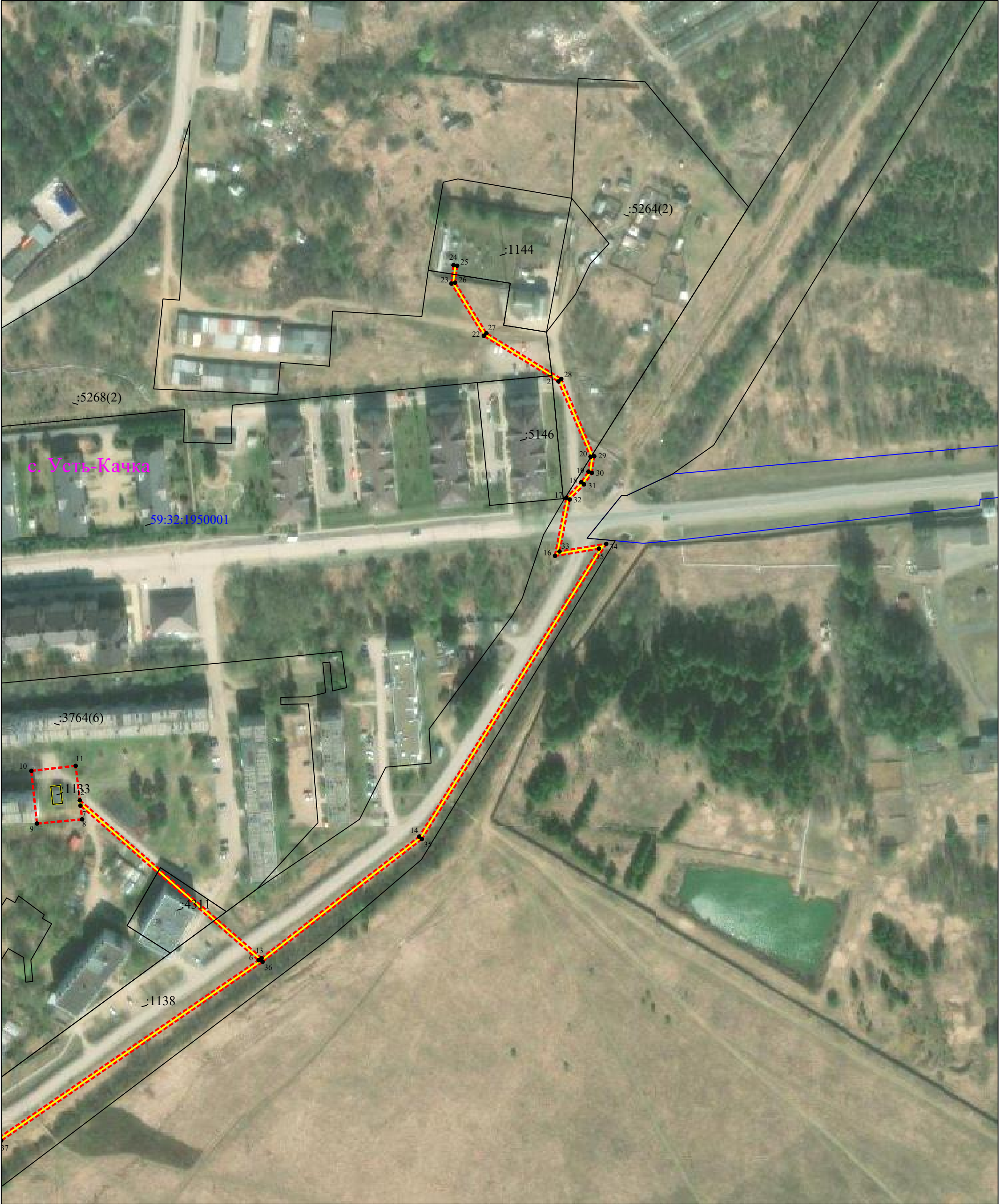


Схема расположения границ публичного сервитута
для эксплуатации объектов
ТП-43137, ТП-43480, КЛ 6кВ ф.Кама-1 от РП 3034, КЛ 6кВ ф.Кама-2 от РП 3034



Сведения о местоположении границ объектов
ТП-22020, ТП-22034, ТП-22040, ТП-22217, ВЛ 10 кВ ф.Зотино от ПС Антоново

Перечень характерных точек Площадь зоны публичного сервитута 19931 кв.м		
Обозначение характерных точек границ	Координаты, м	
	X	Y
1	2	3
1	517150.65	2198213.73
2	517143.39	2198237.12
3	517111.63	2198290.63
4	517009.86	2198499.59
5	517017.05	2198529.34
6	517116.85	2198675.25
7	517204.06	2198574.81
8	517196.3	2198575.75
9	517193.91	2198550.26
10	517223.64	2198547.1
11	517226.49	2198572.09
12	517207.02	2198574.45
13	517118.03	2198676.94
14	517186.5	2198765.75
15	517348.97	2198867.19
16	517344.89	2198842.36
17	517377.62	2198848.73
18	517386.45	2198857.16
19	517392.4	2198861.24
20	517400.79	2198862.4
21	517443.29	2198844.3
22	517468.95	2198802.21
23	517498.49	2198783.95
24	517508.81	2198785.14
25	517508.49	2198787.17
26	517498.95	2198786.02
27	517470.41	2198803.66
28	517444.66	2198845.89
29	517401.06	2198864.46
30	517391.66	2198863.16
31	517385.19	2198858.72
32	517376.66	2198850.58
33	517347.33	2198844.87
34	517351.66	2198871.23
35	517185.15	2198767.26
36	517115.97	2198677.5
37	517015.19	2198530.17
38	517007.86	2198499.87
39	516984.47	2198460.82
40	517006.16	2198408.7
41	517020.68	2198389.72
42	517000.61	2198378.19
43	517013.33	2198355.39
44	517027.49	2198363.62
45	517076.43	2198277.95
46	517110.29	2198288.96
47	517141.55	2198236.29
48	517148.08	2198214.79
49	517127.58	2198205.16
50	517128.42	2198203.35
1	517150.65	2198213.73
51	517109.35	2198290.76
52	517008.72	2198497.4
53	516986.7	2198460.66
54	517007.91	2198409.71
55	517022.43	2198390.73
56	517027.06	2198393.39
57	517039.78	2198370.77
58	517029.22	2198364.63
59	517077.36	2198280.36
51	517109.35	2198290.76